

DEVENIR AMBASSADEUR TOURISME RESPONSABLE DANS LE PAYS VIDOURLE CAMARGUE



UN TOURISME RESPONSABLE POUR UN PAYS EXCEPTIONNEL

La position géographique du Pays Vidourle Camargue est exceptionnelle. Situé à mi-chemin entre deux villes (Nîmes et Montpellier), on y découvre une mosaïque de paysages qui plonge le visiteur dans des ambiances très marquées. Partant des plages du littoral méditerranéen et de la Camargue, le décor, après avoir abordé les Costières, traverse le vignoble et les olivettes avant de rencontrer les premiers contreforts des Cévennes.

L'environnement de qualité du Pays Vidourle Camargue est reconnue par de nombreux dispositifs de protection (sites Natura 2000, Convention Ramsar, Grand site de France, ...). Le Pays Vidourle Camargue apparaît comme un espace de respiration, offrant une large palette de loisirs et de découvertes en faveur d'un tourisme nature tout au long de l'année.

Alors comment concilier fréquentation touristique et préservation des ressources ?

L'objectif du dispositif Tourisme responsable est de fédérer les énergies et les initiatives pour qualifier une offre touristique

et répondre aux attentes des consommateurs de plus en plus en phase avec les principes du Développement Durable. Le tourisme responsable a pour objectif :

- le développement économique et l'épanouissement des populations,
- la préservation à long terme des ressources naturelles et culturelles,
- une rencontre conviviale entre les visiteurs et les populations locales

Pour faire de leur séjour une expérience authentique.



L'HISTORIQUE

La commission «tourisme» du Pays Vidourle Camargue a intégré dans sa stratégie de développement une composante tourisme responsable

Cette action a été lancée en 2010 à l'issue d'un cycle de formation qui démontrait que le Pays disposait d'un potentiel d'initiatives pouvant répondre aux critères du tourisme durable.

Saison 2011 : une première opération test dénommée *Objectif Vacances Vertes en Pays Vidourle Camargue* a été entreprise. Son objectif : valoriser l'ensemble de l'offre touristique répondant aux critères du Développement Durable et aux attentes exprimées par la majorité des consommateurs.

Bilan de l'opération Vacances vertes 2011 : l'adhésion des partenaires institutionnels du Pays à la demande. Adopter le parti pris de valoriser les prestataires référencés dans des démarches de qualité existantes sans chercher à créer un nouveau label.

Saison 2012 : élargir la sensibilisation et l'implication des professionnels. Eté 2012, lancement du premier réseau des Ambassadeurs du Tourisme Responsable dans le Gard et édition d'une carte de découverte du Pays mettant en valeur les atouts du territoire pour des vacances plus durables.

Bilan de l'opération 2012 : retour très positif du réseau des Ambassadeurs qui ont, pour la plus-part, réussi à valoriser leurs engagements auprès d'une clientèle réceptive. La carte découverte faisant la promotion du réseau a été largement diffusée par les Offices du Tourisme et les Ambassadeurs.

Saison 2013 : consolidation du réseau. La commission tourisme du Pays, avec le soutien de ses partenaires, vient en appui des attentes des Ambassadeurs du Tourisme Responsable. Elle les aide à consolider la démarche par : une mise en réseau, le développement des modules de formation*, la réécriture des chartes d'engagements et la création d'outils communs.

03

* afin de donner de la cohérence aux notions d'ambassadeurs sur le territoire, un rapprochement a eu lieu avec la démarche *Ambassadeurs Patrimoine et Biodiversité* porté par le Syndicat Mixte de la Camargue Gardoise et par la proposition d'un programme de formation commun aux deux réseaux.

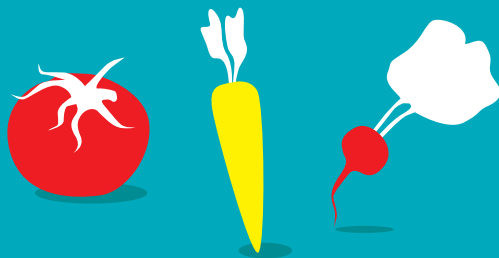
LES 5 GRANDES FAMILLES D'ENGAGEMENTS

1 Se déplacer en douceur

Pourquoi ? permettre aux visiteurs de réduire leur bilan carbone, d'oublier les bouchons et le stress, plus de souci de parking. Bref, donner mille et une raison d'oublier sa voiture et de profiter des vacances autrement.

2 Manger «local»

Pourquoi ? Si le touriste favorise les produits d'une agriculture de proximité cela contribue à maintenir une économie locale. Les circuits courts génèrent moins de kilomètres pour la livraison, ils offrent des produits de terroir de qualité, ils permettent un échange avec les producteurs sur leurs produits privilégié et leurs fabrications.



3 Mieux gérer les ressources énergétiques et environnementales

Favoriser les petites économies d'énergies

Pourquoi ? Faire le choix pour des appareils peu énergivores, c'est augmenter sa durée de vie, préserver l'environnement et réduire ses dépenses.

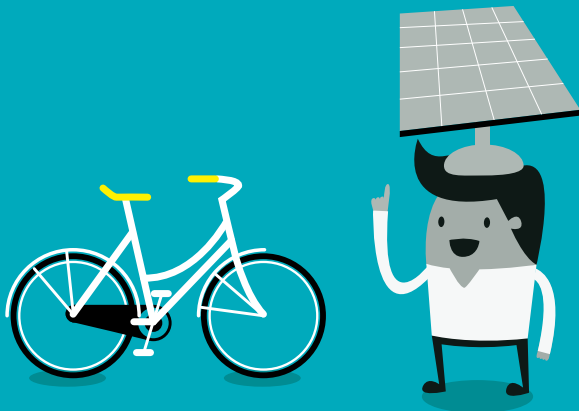
Les économies d'eau, c'est possible

Pourquoi ? L'eau nous coûte chère et va coûter de plus en plus chère. Quel que soit le mode d'approvisionnement prélever et traiter l'eau coûte cher. Surtout sous l'influence du climat méditerranéen où la ressource se raréfie.

4 Sensibiliser et pratiquer les Eco-gestes

Faire le tri rien de plus facile

Pourquoi ? De nombreux déchets peuvent être récupéré et recyclés (papier, carton, plastique, métaux, verre). Ces déchets deviennent alors de la matière première pour la réalisation de nouveaux produits. Ils limitent ainsi de nouvelles extractions de matières premières, très consommatrices d'énergie.



Jardiner durablement c'est faire entrer la biodiversité dans son jardin

Pourquoi ? le jardin est un écosystème dans lequel les végétaux et les animaux entretiennent des relations étroites. Favoriser la biodiversité c'est contribuer au maintien et à l'équilibre des écosystèmes. En sélectionnant des plantes peu consommatrices d'eau c'est aussi réduire notre consommation d'eau.

Utiliser des produits d'entretien bio dégradable

Préférer les produits d'entretiens les plus naturels possibles. Opter pour des produits labellisés NF environnement, Ecolabel ou Arbre vert ...

Faire son compost

Pourquoi ? On peut réduire sa poubelle d'ordures ménagères de 40 kg par an et par personne. De plus, le compost permet par la suite de nourrir les plantes.

Choisir un imprimeur certifié PEFC / FSC et labellisé Imprim'Vert

Pourquoi ? Des professionnels partageant une volonté de réduire les impacts environnementaux liés aux activités de l'imprimerie (utilisation durable de la forêt, encres bio-dégradables). Faire le choix Imprim'Vert c'est l'assurance d'un engagement respectueux de la planète !

Découvrir, respecter et transmettre le patrimoine culturel et naturel

Informier et sensibiliser

Pourquoi ? Accueillir les vacanciers dans un lieu écologique et préservé contribue à leur sensibilisation. En complétant cette offre par un support et de communication expliquant la démarche permet de faire réagir les hôtes. Ils deviendront alors, à leur tour, des éco-acteurs et des ambassadeurs d'un tourisme plus durable.

Tisser des liens avec le territoire et ses acteurs

Pourquoi ? Cela permet de proposer une offre originale, de valoriser une image dynamique, enfin, de mieux faire connaître et partager son territoire. En s'impliquant dans un réseau local, le prestataire de tourisme génère des retombées positives et directes pour ses partenaires.



S'ENGAGER DANS LE RÉSEAU TOURISME RESPONSABLE, C'EST ...

Améliorer son comportement face à l'Eco-résponsabilité

Pas facile de prendre en compte ces enjeux. D'une simple réorganisation des habitudes à une refonte de la structure : différentes situations sont possibles. La mise en place d'un positionnement écoresponsable doit émaner d'une envie de s'impliquer d'une manière différente dans l'évolution de son projet d'entreprise.

Sensibiliser la clientèle au respect des lieux et de l'environnement

Par un discours authentique et sincère, sans faire culpabiliser les visiteurs, mais les intéresser à la démarche pour qu'ils deviennent, à leur tour, prescripteurs.

Promouvoir la démarche «Vacances vertes» et orienter les viviteurs vers d'autres membres du réseau

Proposer à sa clientèle des activités de découvertes à proximité de votre site sera très apprécié. Les clients aiment être conseillés par quelqu'un qui connaît le territoire. Ils seront d'autant plus sensibles si les contacts que vous leur proposez partagent votre même philosophie.

Affichage de ses engagements environnementaux auprès de la clientèle

Une façon d'affirmer sa philosophie et son engagement et séduire une clientèle sensible à la question.

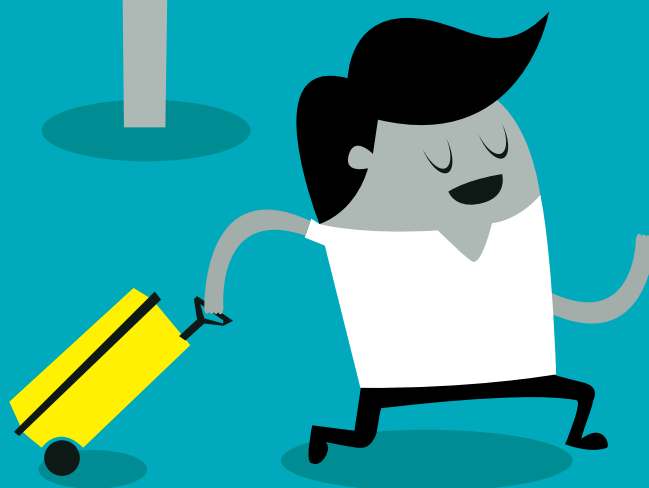
Suivre le programme de formation des Ambassadeurs

Le Pays et ses partenaires proposent des journées de formation qui apportent du contenu pour faire évoluer ses pratiques et découvrir le patrimoine du territoire. C'est aussi l'occasion de tisser des liens avec les autres membres du réseau pour une connaissance mutuelle et partagée.

Etre adhérent d'un des Offices de Tourisme du Pays

Et prouver ainsi son attachement au territoire





A

JE SUIS UN HÉBERGEUR OU RESTAURANT DE TERROIR

La grille d'engagements Hébergement/Restauration du pays Vidourle Camargue

1 Gérer la ressource

Tri des déchets

- mettre des poubelles de tri à disposition
- renseigner sur les horaires de ramassage

Energie

- minuteriers ou détecteurs de présence
- équipé d'ampoules *basse consommation* à plus de 50 %
- avoir conscience de son isolation thermique
- éteindre les appareils électriques en veille
- préconiser l'utilisation d'autres énergies (éolien, solaire ...)
- collecte annuelle de données de consommation

Eau

- équiper les robinets de limiteurs de débit
- équiper les douchettes de limiteurs de débit
- WC à chasse d'eau à double débit
- récupérer l'eau de pluie
- jardiner et fleurir durablement
- gestion du linge à la demande

2 Pratiquer les éco-gestes

- faire un compostage
- Utiliser des produits d'entretien biodégradables
- récupérer ses huiles usagées (restauration)

3 Manger local

- favoriser les producteurs locaux
- donner la liste des marchés du terroir
- promouvoir un produit coup de cœur
- connaître et favoriser les produits de saison
- valoriser les restaurants qui travaillent avec les produits de saison

4 Se déplacer en douceur

- faire connaître les réseaux de transport en commun
- tenir à disposition des vélos ou informer sur les locations de vélo possible
- mettre à disposition les cartes de randonnée du territoire
- proposer des itinéraires pour optimiser les déplacements
- informer sur les possibilités ou stimuler le co voiturage

5 Découvrir, respecter et transmettre le Patrimoine naturel et culturel

- renseigner les hôtes sur la carte et le guide du Pays
- les diriger vers les Offices de Tourisme
- connaître et faire connaître les lieux de visites
- informer sur la tradition camarguaise et ses dangers
- informer sur les éco-gestes préventifs



POUR ALLER PLUS LOIN ...

Différents labels hébergements écologiques :

- Clé verte : www.laclefverte.org
- Accueil paysan : www.accueil-paysan.com
- Eco label Européen : www.ecolabels.fr
- Gîte de France
- Gîte panda : www.gites-panda.fr
- Eco gîtes : www.ecogite.fr
- Clévacances : www.clevacances.com

Différents labels qualité pour les restaurants :

- Militants du Goût : www.militantdugout.gard.fr
- Qualité sud de France : www.qualite-suddefrance.com

Qu'est qu'un hébergement écologique ?

Il s'agit d'un lieu qui se veut respectueux de l'environnement et qui s'inscrit dans d'un tourisme vert et durable. Il recommande l'éco-construction et l'utilisation des énergies renouvelables. Dans tous les cas, il limite au maximum sa production de déchets et veille à une faible consommation des différentes ressources.

B

JE SUIS PRESTATAIRE D'ACTIVITÉS DE LOISIRS VERT OU MOTORISÉ

La grille des engagements Loisirs Verts du Pays Vidourle Camargue

1 Gérer la ressource

Tri des déchets

- mettre des poubelles de tri à disposition ou gérer le tri
- veiller au ramassage des déchets en cas d'activité itinérante

Energie (pour les lieux d'accueil)

- minuterie ou détecteurs de présence dans les espaces communs
- équipé d'ampoules basse consommation à plus de 50%

Eau (pour les lieux d'accueil)

- équiper les robinets de limiteurs de débits
- WC à chasse d'eau à double débit
- récupérer l'eau de pluie
- jardiner et fleurir durable

2 Pratiquer les éco-gestes

- participer ou animer une journée nettoyage de la nature
- respecter la législation en vigueur dans les espaces naturels
- respecter les milieux naturels sensibles
- ne pas détériorer les chemins ou la flore
- respecter les autres usagers de l'espace naturel.
- entretenir proprement son matériel (produit bio dégradable ...)

3 Manger local

- proposer la découverte d'un produit local dans le cadre de dégustations
- promouvoir un produit coup de cœur
- valoriser les restaurants qui travaillent avec les produits de saison

4 Se déplacer en douceur

- offrir un avantage aux clients qui viennent avec un transport doux
- mettre à disposition les cartes touristiques promouvant les déplacements doux
- éco-compenser le CO² rejeté dans le cadre de mes activités

5 Faire découvrir, respecter et transmettre le Patrimoine naturel et culturel

- renseigner les hôtes sur la carte et le guide du pays
- diriger les visiteurs vers les Offices de Tourisme
- connaître et faire connaître les lieux de visite
- mettre en valeur l'environnement par un discours pédagogique
- informer sur la conduite éco-responsable

POUR ALLER PLUS LOIN ...

- Qualité sud de France : www.qualite-suddefrance.com



INFO

La compensation des émissions de CO² consiste à payer un montant donné pour financer des projets permettant d'économiser une quantité de CO² équivalente au CO² émis.

Ces projets permettent soit de capter le CO² (plantation d'arbres essentiellement) soit de diminuer les émissions de CO² à la source (meilleure efficacité énergétique, utilisation d'énergies renouvelables en lieu et place d'énergies fossiles). Plus d'infos : www.ademe.fr

LES OUTILS DE VALORISATION DU TOURISME RESPONSABLE

L'ambition est de faire du Pays Vidourle Camargue une destination pilote en matière de tourisme responsable au plan départemental et régional et consolider ainsi son positionnement touristique par une offre et une communication adaptées.

Un site internet

Cet outil répond principalement à une volonté commune de communication responsable du territoire.

En effet, plusieurs réseaux de professionnels se sont développés en Pays Vidourle Camargue. Chacun poursuivant des objectifs précis (tourisme responsable, mais aussi : mise en valeur de la viticulture *Passion Terroir*, de l'environnement *Patrimoine et Bio diversité*, du taureau de Camargue *Site Remarquable du Goût ...*).

A l'initiative de différents partenaires, ils partagent la même philosophie : valoriser les atouts du territoire dans le cadre d'un accueil de qualité :

www.reseaux-ambassadeurs.fr





Une mascotte

Symbole du réseau, elle signale les prestataires engagés dans la démarche. Apposer sur leurs propres outils de communication, elle est la signature commune du réseau.

Par ailleurs, elle accompagne le visiteur tout au long de son séjour pour l'aider à adopter une attitude éco responsable. Sans vouloir le culpabiliser, elle renforce sa nécessaire prise de conscience de la préservation et de la valorisation des ressources du territoire afin de préserver la qualité des vacances de nos jours et pour les générations futures.



REJOIGNEZ LE RÉSEAU

«AMBASSADEURS DU TOURISME RESPONSABLE» !



La Commission Tourisme du Pays Vidourle est l'animateur du Réseau des Ambassadeurs du tourisme responsable. Cette démarche volontaire et de progrès encourage les prestataires du tourisme à s'engager dans le développement durable de leur entreprise.

Ses missions :

- accompagner les acteurs du tourisme dans la démarche
- valider les engagements des prestataires
- promouvoir les professionnels qui s'impliquent

Comment rejoindre le réseau ?

Vous êtes un professionnel du tourisme adhérent d'un office de tourisme du territoire.

Télécharger la grille d'auto-évaluation des engagements du tourisme responsable sur le site du pays Vidourle Camargue : www.pays-vidourlecamargue.fr. Elle vous permettra de préqualifier votre offre aux regards des attentes du réseau.

Si vous obtenez plus de 70 % de critères requis : félicitations ! Vous êtes prêts à rejoindre le réseau.

Si vous obtenez moins de 70%, ne vous inquiétez pas ! Le Pays met en place un dispositif d'accompagnement pour permettre de faire évoluer les pratiques.

Dans tous les cas, prenez contact avec votre office de tourisme qui centralise les candidatures.

LES CONTACTS UTILES

Offices de Tourisme du territoire



Office de tourisme du Grau du Roi/Port Camargue

30 Rue Michel Rédares BP 46
30240 Le Grau du Roi
Tél 04 66 51 67 70
contact@vacances-en-camargue.com
www.vacances-en-camargue.com

Office de tourisme d'Aigues-Mortes

Place St Louis
30220 Aigues-Mortes
Tél 04 66 53 73 00
info@ot-aiguemortes.fr
www.ot-aiguemortes.fr

Office de tourisme Vauvert et de petite Camargue

Place Ernest Renan
30600 Vauvert
Tél 04 66 88 28 52
ot.vauvert@wanadoo.fr
www.camarguecostiere-tourisme.fr

Office de tourisme du Pays de Sommières

Quai Frédéric Gaussorgues
30250 Sommières
Tél 04 66 80 99 30
ot.sommieres@wanadoo.fr
www.ot-sommieres.fr

Office de Tourisme Intercommunal du Piémont Cévenol

Antenne de Quissac
Av du 11 novembre
30260 Quissac
Tél 04 66 77 11 48
ot-quissac@piemont-cevenol.fr

Antenne de Sauve
Les cazernes rue de Boisseliers
30610 Sauve
Tél 04 66 77 57 51
ot-sauve@piemont-cevenol.fr

Antenne de Saint Hippolyte du Fort
Les Casernes. Place du 8 Mai
30170 St-Hippolyte-du-Fort
Tél 04 66 77 91 65
ot-sthippolyte@piemont-cevenol.fr

www.vallee-vidourle.com
www.piemont-cevenol-tourisme.com

Infos et conseils

ADEME – Agence de l'environnement et de la maîtrise de l'énergie :
www.ademe.fr

CAUE du Gard : www.caue30.fr

Site national du développement durable :
www.developpement-durable.gouv.fr





Pays Vidourle Camargue

23 Av Maurice Privat
30600 Vauvert
Tél 04 34 14 80 00
contact@pays-vidourlecamargue.fr
www.pays-vidourlecamargue.fr



Agence de Développement et Réservation Touristiques du Gard

3 Rue Cité Foulc
BP 122
30010 Nîmes cedex 4
Tél +33 (0)4 66 36 96 30
Fax +33 (4)4 66 36 13 14
contact@tourismegard.com
www.tourismegard.com

